

## Siga lève 500.000 euros auprès de Newfund pour développer à grande échelle sa classification alimentaire

- Une classification qui tient compte du degré de transformation des aliments
- Un outil destiné aux distributeurs et aux industriels pour améliorer leur offre produits

Paris, le 21 janvier 2019 – La start-up Siga, qui développe une méthode scientifique pour évaluer et améliorer la qualité des aliments, lève 500.000 euros auprès du fonds d'investissement Newfund afin d'assurer le déploiement à grande échelle de sa classification des produits alimentaires.

Créée en 2017 par Aris Christodoulou, la société Siga a mis au point une méthode scientifique innovante pour évaluer et améliorer la qualité des produits alimentaires disponibles en grande distribution. En analysant la formulation d'un aliment, **Siga détermine un score et rend compte de son niveau de transformation. L'offre de la société s'adresse aux industriels et distributeurs** pour qu'ils puissent mettre en avant des produits plus sains aux consommateurs.

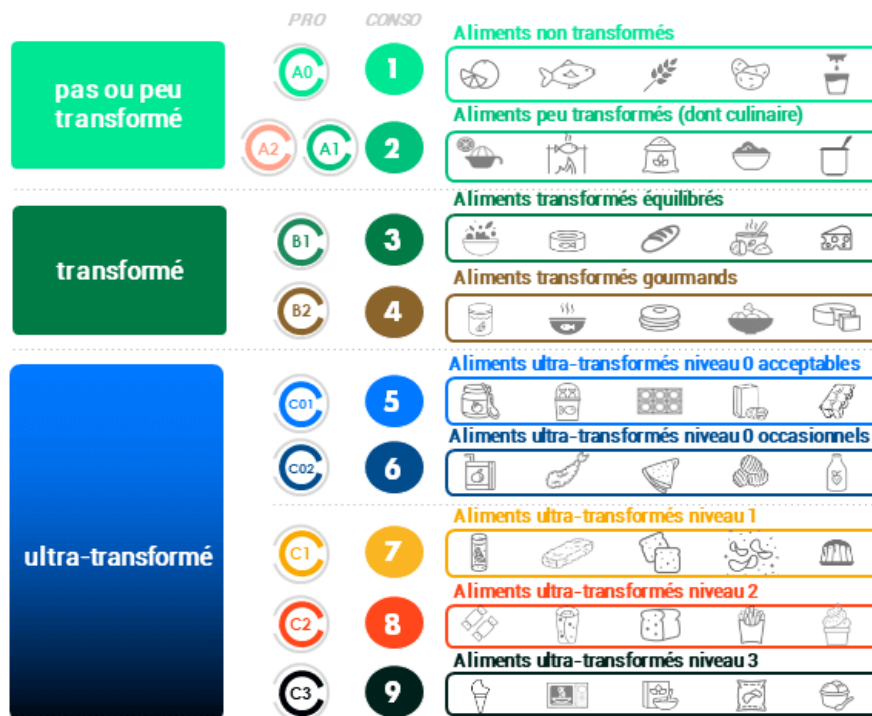
Cette nouvelle classification se veut plus complète et plus fine que les classifications de type Nutriscore, retenue par les pouvoirs publics français, qui se contentent de recenser les nutriments : quantité de protéines, acides gras, sucres, vitamines et minéraux. Siga, pour sa part, s'inspire de la **classification NOVA** qui trie les aliments en fonction de leur degré de transformation en partant du constat qu'un régime alimentaire à base de produits ultra-transformés favorise le développement de maladies chroniques.

*« L'approche de Nutriscore est réductrice. Ainsi, certaines graisses sont essentielles à notre alimentation, or Nutriscore les stigmatise toutes. Idem pour les sucres. Du coup, les industriels baissent un peu la teneur de tel ou tel produit pour obtenir un bon score. Malheureusement, cela ne fera pas baisser les maladies liées à une mauvaise alimentation dans la mesure où la réduction des calories n'affecte en aucun cas la structure des aliments, déclare Aris Christodoulou. Siga réalise une véritable distinction, scientifique et en toute transparence, parmi les produits ayant subi le moins de transformation et donc plus sains pour notre organisme ».*

### Une démarche scientifique

La méthode Siga combine les **données légales sur les emballages des aliments** (liste d'ingrédients, table nutritionnelle, dénominations légales...) et **400 critères sélectionnés** (présence, seuil nutritionnel, procédé industriel...) établis par un comité d'experts scientifiques et techniques. L'ensemble est évalué par un algorithme qui génère la classification, constituée de 9 groupes, basée sur une nomenclature et un arbre de décision.

# La classification siga



© SIGA 2018. Ce document est la propriété de SIGA.

Siga intègre cette méthode au sein d'outils propriétaires, commercialisés auprès des distributeurs et des industriels sur la base d'un abonnement annuel. L'entreprise a pour objectif de permettre à ces derniers de construire des stratégies d'offres produits sur le long-terme. Par exemple, les industriels peuvent évaluer leurs produits, les mettre en avant auprès des distributeurs via la plateforme ou encore bénéficier de recommandations pour les rendre plus sains.

Siga compte aujourd'hui **11 clients, dont Franprix**, premier distributeur à avoir adhéré en 2017. Par ailleurs, la start-up est de plus en plus sollicitée par les restaurants collectifs souhaitant améliorer leurs services aux entreprises et établissements publics.

La levée de fonds auprès de Newfund doit permettre de renforcer son équipe scientifique et nutrition, ainsi que de créer une équipe technique et de se développer sur un **marché français estimé de 300 millions €** (industriels et distributeurs confondus).

## A propos de Siga

Plus d'informations sur <https://siga.care>

## A propos de Newfund

Fondé en 2008 par François Véron et Patrick Malka, Newfund est un fonds d'investissement early stage doté de 230M€ avec des opérations en France et aux Etats-Unis. L'équipe de gestion comprend huit professionnels, dont un partner dans la Silicon Valley en Californie. Newfund compte plus de 70 participations actives, parmi lesquelles Aircall, Greenkub et FlexyBeauty. Le fonds a opéré une

quinzaine de sorties dont Medtech SA, Camping&co, MonBento, Jobijoba et Luckey Homes (par Airbnb).

Plus d'informations sur [www.newfund.fr](http://www.newfund.fr)

**Conseil juridiques et financiers de Siga :**

Karim Chahine

META (Olivier Mairot)

**Contacts Presse**

**Siga**

Aris Christodoulou

Tél. : 06 48 06 86 90 / [aris@sigacare.com](mailto:aris@sigacare.com)

**Newfund**

Frédéric Krebs

Tél. : 06 24 55 13 44 / [fk@newfund.fr](mailto:fk@newfund.fr)

**Ulysse Communication**

Candide Louniangou

Tél. : 06 32 76 03 27 / [clouniangou@ulyse-communication.com](mailto:clouniangou@ulyse-communication.com)

Nicolas Daniels

Tél. : 06 63 66 59 22 / [ndaniels@ulyse-communication.com](mailto:ndaniels@ulyse-communication.com)